

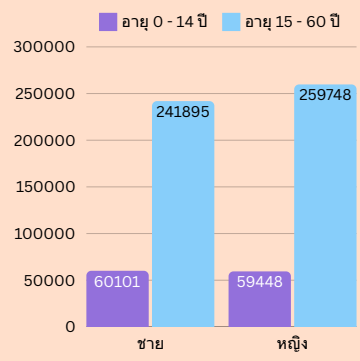
# รายงานสถานการณ์และดัชนีชี้วัด ภาวะแรงงานจังหวัดภูเก็ต ประจำเดือน กุมภาพันธ์ 2568

400.-

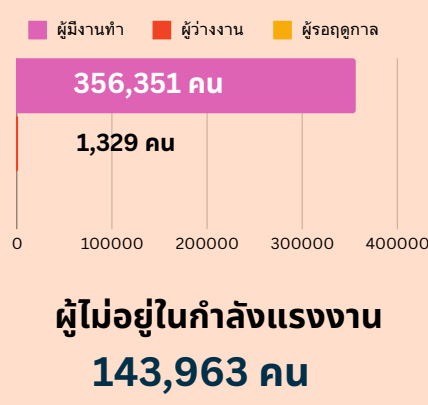
ค่าจ้างขั้นต่ำจังหวัดภูเก็ต  
มีผลใช้บังคับ ตั้งแต่วันที่  
1 มกราคม 2568 เป็นต้นไป



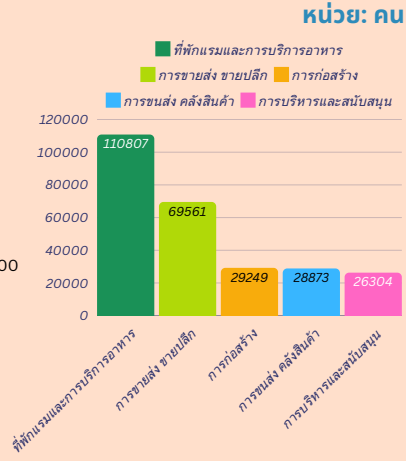
**จำนวนประชากร**  
621,192 คน



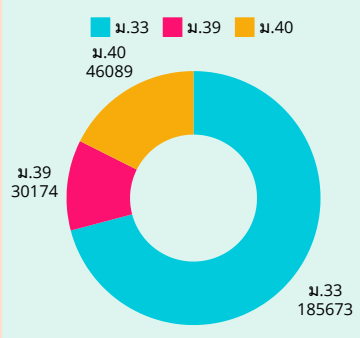
**กำลังแรงงาน**  
357,680 คน



**5 ประเภทกิจการที่มี  
การจ้างงานสูงสุด**

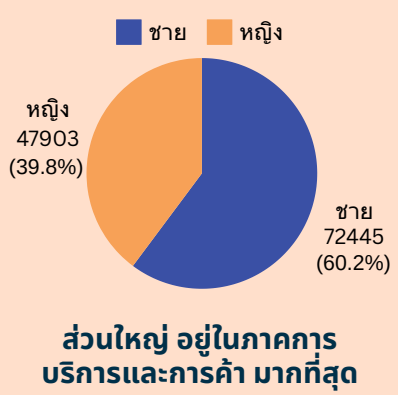


**ผู้ประกันตน**  
261,936 ราย

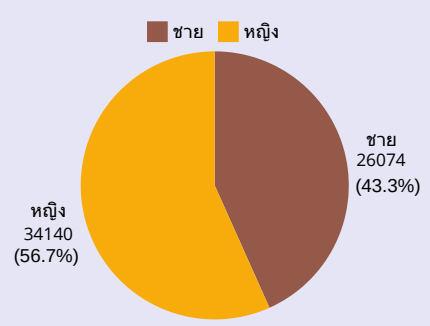


สถานประกอบการ 14,485 แห่ง  
ที่มา: สำนักงานประกันสังคมจังหวัดภูเก็ต ข้อมูล ณ เดือนกุมภาพันธ์ 2568

**แรงงานนอกระบบ**  
120,348 คน



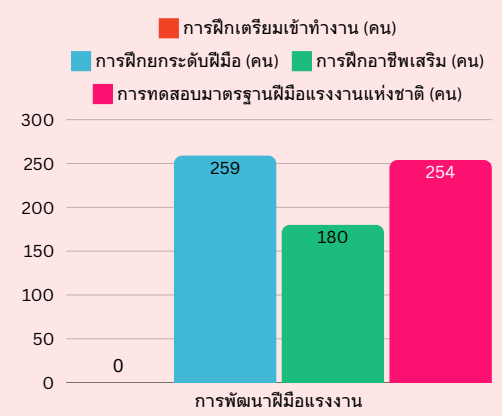
**จำนวนผู้สูงอายุ จำแนกตาม  
ประชากรที่มีชื่ออยู่ในทะเบียนบ้าน  
สัญชาติไทย**  
60,214 คน



ที่มา: สำนักบริหารการทะเบียน กรมการปกครอง ข้อมูล ณ เดือนกุมภาพันธ์ 2568

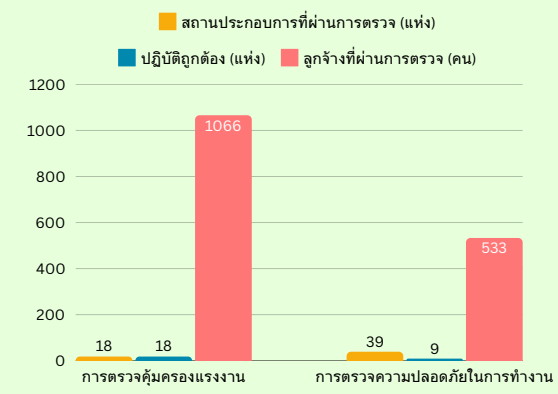


**การพัฒนาฝีมือแรงงาน**



ที่มา: สถาบันพัฒนาฝีมือแรงงาน 21 ภูเก็ต ข้อมูล ณ เดือนกุมภาพันธ์ 2568

**การตรวจคุ้มครองแรงงาน  
และการตรวจความปลอดภัย  
ในการทำงาน**

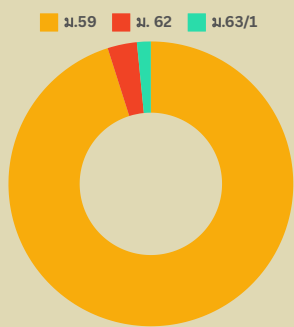


ที่มา: สำนักงานสวัสดิการและคุ้มครองแรงงานจังหวัดภูเก็ต ข้อมูล ณ เดือนกุมภาพันธ์ 2568

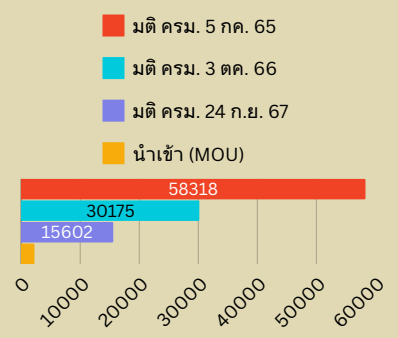


**แรงงานต่างด้าว**  
121,866 คน

**แรงงานต่างด้าวทั่วไป (Work Permit)**  
15,518 คน



**แรงงานต่างด้าว 4 สัญชาติ**  
106,348 คน



ที่มา: สำนักงานจัดหางานจังหวัดภูเก็ต ข้อมูล ณ เดือนกุมภาพันธ์ 2568